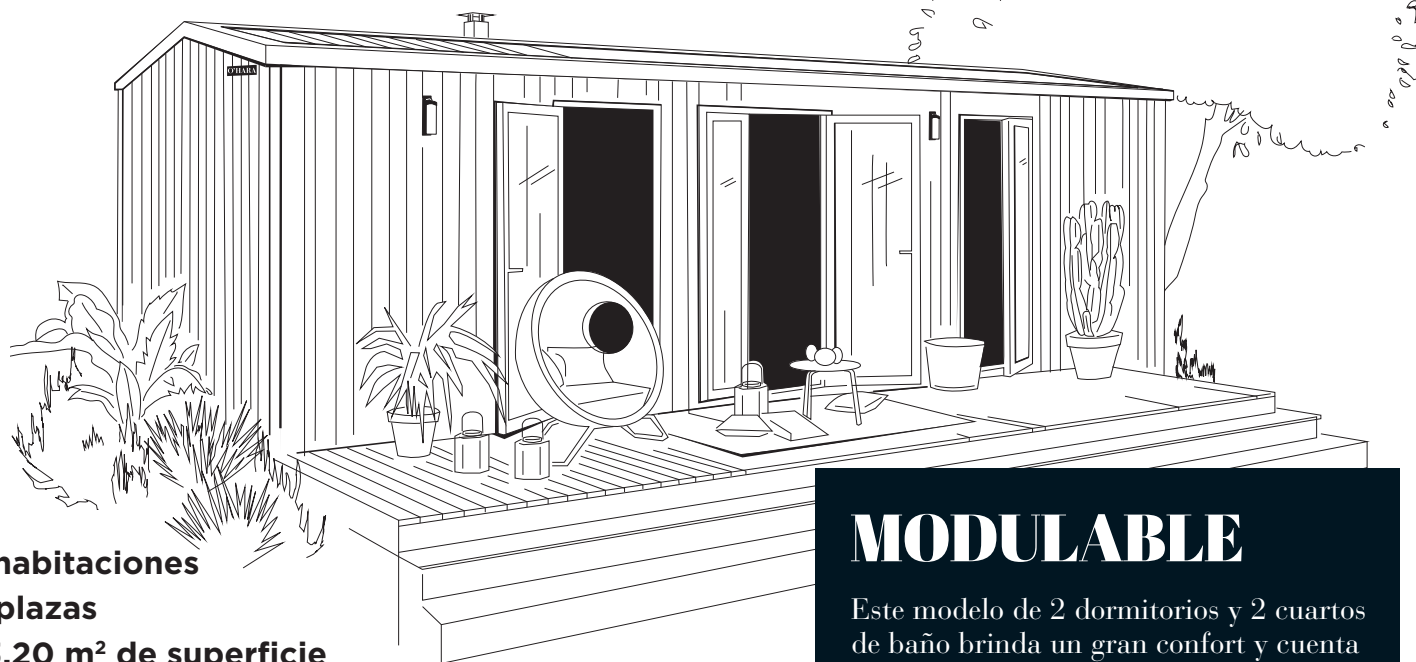


modelo
865 2hab 2b

O'HARA

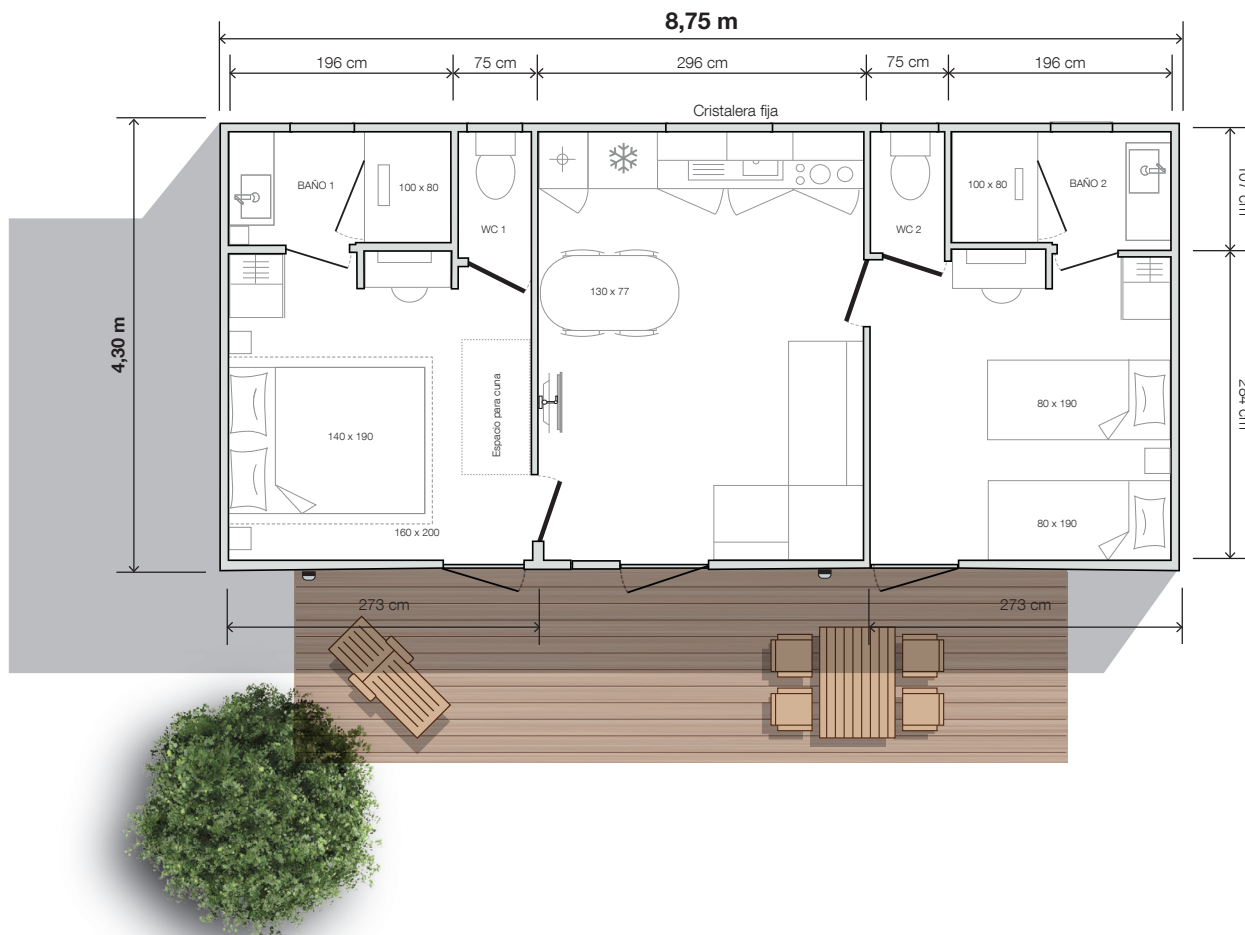


2 habitaciones
4 plazas
33,20 m² de superficie
Dimensiones de 8,75 x 4,30 m*
2,30 m de altura int.
3,52 m de altura ext.

MODULABLE

Este modelo de 2 dormitorios y 2 cuartos de baño brinda un gran confort y cuenta con una cocina en hilera ultraluminosa gracias a su cristalera horizontal. Modelo ideal para familias que también puede modularse en dos suites totalmente independientes gracias a la opción «pack hotelero».

* Dimensiones totales y superficie del suelo interior paredes.



modelo
865 2hab 2b



Equipamientos de serie

- Convector electrónico inteligente de 1000 vatios con pantalla digital
- Cable TV
- Ventilación alta y baja
- Calentador de agua Hydropower
- Disyuntor general
- Colchón de espuma HR 35 kg/m³, con etiqueta OEKO TEX
- Detector de humo con garantía de 10 años
- Mobiliario de cocina con patas y zócalos de PVC
- Linóleo de alta resistencia sin ftalatos
- Frigorífico congelador de 207 l
- Iluminación 100 % LED
- Fregadero de resina
- Grifería de gama alta con certificación ACS y limitadores de caudal de 7 l/min
- Pegatina de concienciación ecológica

Cocina

- Muebles de almacenaje altos de gran capacidad
- Muebles bajos con pomos
- Campana incorporada
- Columna frigorífico-congelador/microondas
- Cajones correderos de extracción total

Salón/sala de estar

- Mesa ovalada de 130 x 77 cm y 4 sillas
- Sofá con patas
- Lámpara colgante
- Toma de corriente con puerto USB
- Brazo TV



Opciones ideales

- Pack hotelero
- Radiador toallero en los cuartos de baño
- Brazo de TV y espejo de cuerpo entero en el dormitorio de matrimonio
- Hilo musical conectado

Datos no contractuales; el fabricante se reserva el derecho de modificar sus productos en cualquier momento sin previo aviso. Los elementos decorativos, los microondas y los televisores no están incluidos en las casas móviles.

O'HARA

Dormitorio de matrimonio

- Puerta-ventana oculta por una cortina en todo el ancho
- Cabecero de la cama con mesillas y enchufes integrados
- Lámpara colgante a ambos lados de la cama
- Gran armario de suelo a techo
- Tocador/despacho con toma de corriente, espejo y silla supletoria
- Somier de 140 x 190 cm, 18 láminas
- Cuarto de baño privado y WC independiente
- Espacio para cuna

Dormitorio infantil/de invitados

- Puerta-ventana oculta por una cortina
- Somieres de 80 x 190 cm, 18 láminas
- Mesilla de noche de pie y lámpara de lectura
- Gran armario ropero
- Tocador/despacho con toma de corriente, espejo y silla supletoria
- Cuarto de baño privado y WC independiente



Cuarto de baño Easy Clean

- Mueble para lavabo con espejo redondo XL
- Columna de almacenaje y luminaria en aplique en el dormitorio de matrimonio
- Ducha de 100 x 80 cm con plato extraplano y puerta alta de cristal
- Barra de ducha ajustable
- Ventana con cristal esmerilado
- Estor veneciano
- Secador de pelo en el cuarto de baño de la suite de matrimonio
- WC independiente

