

Key West

2 habitaciones

CAPACIDAD: 4 personas

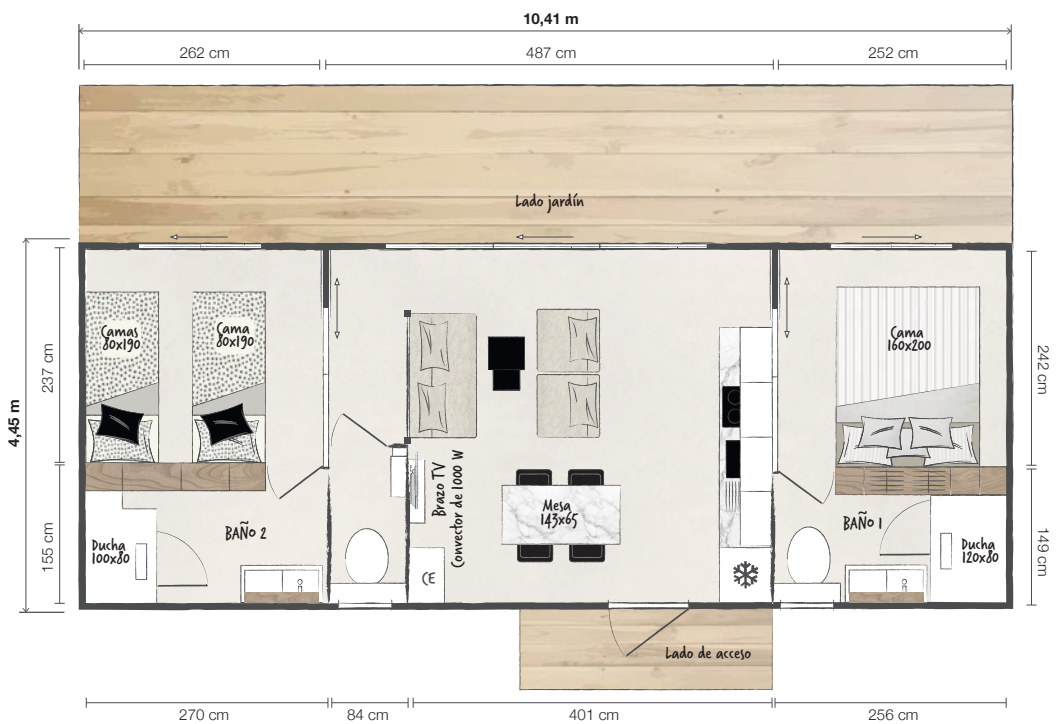
SUPERFICIE: 40 m²
(superficie de suelo interior paredes) calculada según la definición del UNIVDL

DIMENSIONES: 10,41 x 4,45 m
(tejado excluido)



Cocina con microondas integrado opcional

Un refugio de lujo que ofrece la máxima comodidad con sus dos suites para padres e infantil/de invitados, sin parangón en los alojamientos al aire libre. La ventana corredera de 3 hojas de la fachada trasera realiza al instante la sala de estar, exponiéndola a la naturaleza y al sol en cualquier momento del día.



Equipamiento de serie del Key West 2habitación

EXTERIOR:

Revestimiento «wild» con aspecto de madera en tono «dune» o «muscade», colocado horizontalmente

Aberturas blancas:

- En la lado de acceso: puerta de entrada abatible*

- En la lado jardín: ventanas correderas de 3 hojas en el salón y de 2 hojas en los dormitorios

Columnas ornamentales, canalones, bajantes y láminas para el tejado en color blanco

Iluminación 3 apliques exteriores LED

Toma de corriente exterior

SALA DE ESTAR:

Comedor:

Mesa de comedor 130 x 65 cm con 4 sillas

Lámpara colgante sobre la mesa

Armario técnico cerrado de altura completa que alberga un calentador de agua eléctrico de 80 litros

Espacio de cocina:

Muebles de almacenaje altos de gran capacidad.

Armarios bajos con puerta equipada con sistema de apertura «push to open»

Fregadero de resina con escurridor integrado en la encimera

Grifería de alta gama, con certificación ACS

Vitrocerámica de 4 fuegos

Campana extractora integrada

Frigorífico-congelador empotrado de 179 l

Salón:

Sofá de tejido gris

2 sillones con tacto de cuero en tono crema

Dos mesas de centro

Lámpara de pared

Brazo TV

Cortina en tono marfil y visillo en tono «écume»

Convector inteligente de 1000 W con estante y enchufe

SUITE PRINCIPAL:

Cama de 160 x 200 cm con más de 90 cm de espacio a los lados

Cabecero de cama con almacenamiento integrado, mesitas de noche, luces de lectura y enchufes

Cortina de hotel en tono marfil de altura completa

Ducha XXL 120 x 80 cm con plato extraplano y columna de ducha para él y ella

Gran mueble de almacenamiento

Mueble de lavabo suspendido de 90 cm de ancho con almacenamiento y toallero integrados

Estantería con espejo redondo

WC suspendido con cisterna de doble descarga

SUITE INFANTIL/DE INVITADOS:

2 camas de 80 x 190 cm

Cabecero con mesitas de noche integradas, almacenamiento, luces de lectura y enchufes

Cortina de hotel gris perla de altura completa

Ducha XL de 100 x 80 cm con barra de ducha ajustable

Gran mueble de almacenamiento

Mueble de lavabo suspendido de 90 cm de ancho con almacenamiento y toallero integrados

Estantería con espejo redondo

WC INDEPENDIENTES:

WC suspendido con cisterna de doble descarga

Mueble técnico cerrado

Disyuntor general



Componga el modelo Key West según las necesidades de su camping

Gracias al configurador con su asesor comercial, podrá visualizar directamente su parcela.

Puede ver el vídeo del KeyWest en



Opciones:

Revestimiento de madera en tono «bronze», revestimiento «wild» en tonos «dune» y «muscade», en instalación vertical

Revestimiento «wild» en tonos «grizzli», «grismoceros» y «châtaigne» en instalación vertical u horizontal

Aberturas, columnas

ornamentales, canalones, bajantes y cubierta en tono «anthracite»

Microondas incorporado

Colchón Bultex en la suite principal

Placa de inducción

Toma USB

VMC

Radiador toallero

Secador de pelo

Brazo TV en la habitación principal

* La ventana fija sustituye a la puerta batiente

