

M o b i l - h o m e
WATERPROOF by IRM



Premier à vos côtés

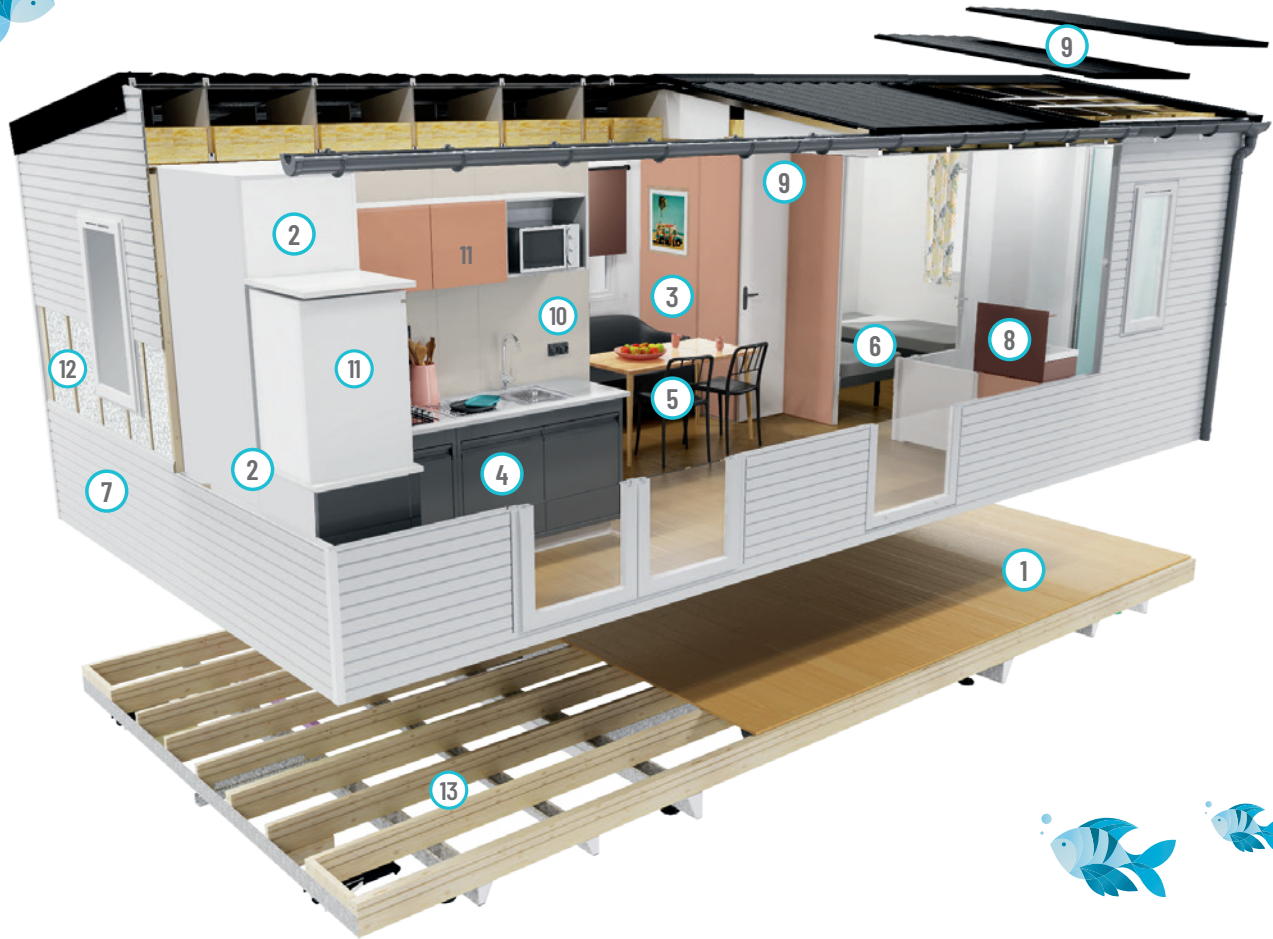
Parce que la protection des biens et des personnes est un enjeu majeur pour les exploitants des campings, mais également pour les assureurs de la filière, IRM a conçu et testé un mobil-home résistant à une montée des eaux de 1 mètre au-dessus du plancher.

Tout en maintenant les fonctions d'usage habituelles, les composants du mobil-home ont été remplacés par des solutions résistantes à l'eau :



Utilisation de matières résistantes à l'eau

- ① Plancher bois triple épaisseur stabilisé recouvert d'un vernis protecteur
- ② Contreplaqué mural qualité marine
- ③ Cloisons hydrofuges avec revêtement stratifié étanche
- ④ Meubles bas de cuisine métalliques
- ⑤ Chaises et canapé polypropylène
- ⑥ Chevets métalliques
- ⑦ Bardage vinyle



Afin de valider la solution, l'équipe projet a immergé pendant 24 heures un Super Mercure Riviera dans la piscine de l'une des usines Beneteau, utilisée habituellement pour les 1^{ers} tests en eau des bateaux.

Découvrez la vidéo sur notre chaîne  YouTube ce test impressionnant réalisé le 8 janvier 2021.



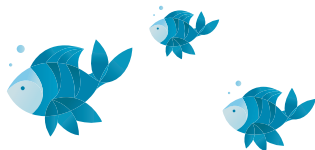
BENETEAU
APPROUVÉ
24H

Agencement des éléments en hauteur

- ⑧ Rangements suspendus dans les chambres et la salle d'eau
- ⑨ Chauffages suspendus par panneaux rayonnants au plafond (2x350w)
- ⑩ Appareillage électrique (prises, interrupteurs) remonté à 115cm du plancher
- ⑪ Réfrigérateur positionné au-dessus du plan de travail

Isolation et ventilation adaptées

- ⑫ Isolation murs thermobulle + lame d'air de 42mm
- ⑬ Suppression laine de verre plancher permettant d'éviter les rétentions d'eau



Les aléas climatiques, notamment le nombre croissant d'inondations après de fortes pluies, sont au cœur de nos préoccupations. Notre ambition est d'être 1^{er} à vous proposer un mobil-home résistant à une montée des eaux de 1 mètre*.

Le mobil-home **WATERPROOF** est un atout de 1^{er} plan pour vous permettre de sécuriser votre parc.

* testé pendant 24h en piscine



IRM propose des mobil-homes qui s'adaptent
à l'environnement et présente ici sa version WATERPROOF :
un mobil-home dont les éléments résistent à l'eau.

Retrouvez IRM et l'ensemble de l'offre de la Division Habitat du Groupe BENETEAU sur le site [beneteauhabitat.com](https://www.beneteauhabitat.com)

GRUPE  BENETEAU
DIVISION HABITAT

Division Habitat Groupe BENETEAU - ZI de la Folie Sud - LA CHAIZE-LE-VICOMTE - CS50001 - 85036 L A ROCHE-SUR-YON CEDEX • Tél. : +33 (0)2 51 38 50 00
commerce@beneteauhabitat.com • www.mobil-home.com • BIO HABITAT SA au capital de 1 2 922 640 € • RCS L A ROCHE-SUR-YON 511 239 9 15 beneteauhabitat.com