



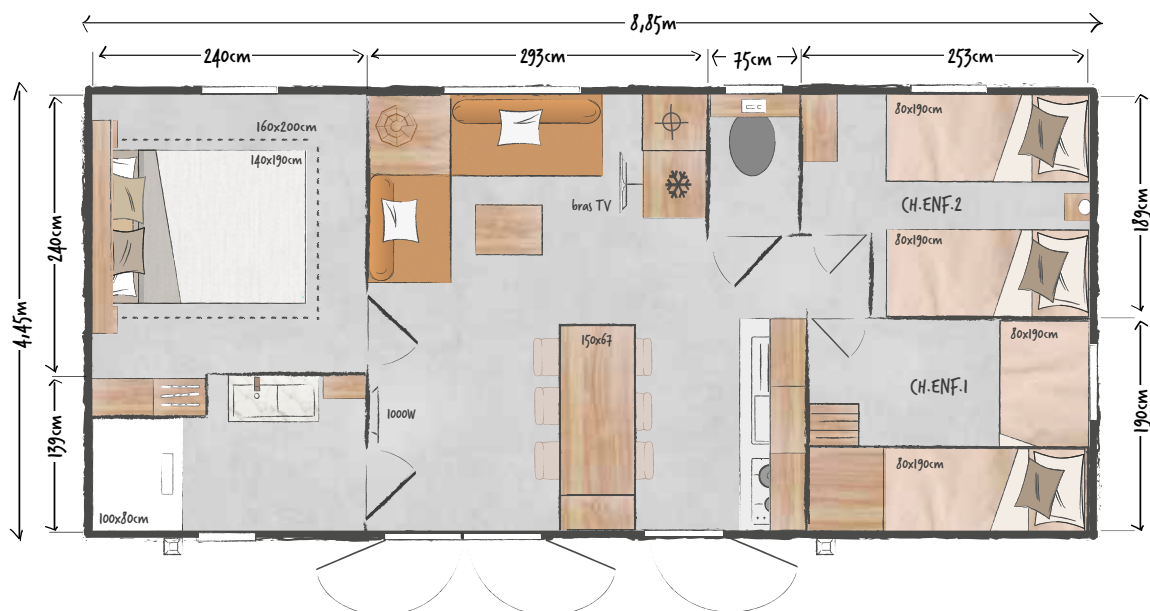
Modello presentato con l'opzione di rivestimento 4 facce Wild Dune, installazione orizzontale

3 camere da letto
6 letti
33 m² superficie
8,85x4,45 m dimensioni*
2,30 m altezza int.
3,59 m altezza est.

INIMITABILE

Il modello 884 è la casa mobile con 3 camere da letto super confortevole e incredibilmente luminosa. Dispone di una cucina con accesso diretto alla terrazza. Apprezzerai il suo tavolo alto per pranzare o preparare i pasti in un'atmosfera conviviale.

* Dimensioni complessive e superficie del pavimento interno.



modello 884 3cam



DI SERIE

- Gruppo grondaia/pluviale tondo e metallico
- Convettore 1000 W
- Cablaggio TV
- Ventilazione superiore e inferiore
- Scaldabagno hydropower
- Interruttore generale
- Materasso in schiuma HR35 kg/m³, certificato OEKO TEX
- Rilevatore di fumo garantito 10 anni
- Mobili della cucina su piedini in PVC
- Linoleum senza ftalati
- Frigorifero congelatore
- Illuminazione 100% LED
- Rubinetti di alta qualità certificati ACS, miscelatori cartuccia C3 con posizione fredda centrale e limitatore di portata da 7 l/min (lavello e vasca)
- Isolamento rinforzato pavimento 100 mm e tetto 200 mm - lana di vetro GR40
- WC sospesi



OPZIONI IDEALI

- Veneziana su portafinestra
- Scaldasalviette in bagno
- Lavandino nel WC
- Braccio TV nella camera padronale

CUCINA

- Mobili contenitore alti di grande capacità
- Cappa incorporata
- Lavello in resina con miscelatore di design
- Piano cottura a gas bianco a 4 fuochi
- Mobile basso dotato di maniglie in legno
- Cassetto con guide ad estrazione totale
- Colonna frigo-congelatore/microonde

SALOTTO/SOGGIORNO

- Tavolo alto rettangolare 150x67 cm con i suoi 6 sgabelli alti in & out
- Divano angolare su gambe con tavolino integrato
- Lampada a sospensione
- Presa di corrente con porta USB
- Tavolino
- Braccio TV
- Colonna tecnica portaboiler



Dati senza valore contrattuale, il produttore si riserva il diritto di modificare i suoi prodotti in qualsiasi momento senza preavviso. Gli oggetti di decorazione, i microonde e i televisori non sono forniti con le case mobili.

CAMERA MATRIMONIALE

- Tenda oscurante su tutta la larghezza
- Testiera con lampade da lettura e prese integrate
- Comodini da appoggio
- Rete 140x190 cm, 18 doghe
- Armadio integrato a tutta altezza con porta scorrevole

CAMERA DEI BAMBINI/DEGLI OSPITI

- Testiera
- Tenda a rullo in tela
- Colonna portaoggetti sospesa con contenitore integrato
- Reti 80x190 cm, 18 doghe
- Comodino da appoggio
- Lampada da lettura



CAMERA SOPPALCATA

- Tenda a rullo in tela
- Letto basso 80x190 cm con lampada da lettura, presa e comodino
- Letto alto 80x190 cm accessibile tramite scaletta
- Illuminazione tramite faretto a soffitto controllato da deviatore
- Appendibiancheria sotto il letto alto

BAGNO EASY CLEAN

- Lavandino effetto marmo, su mobile in metallo laccato grigio, sormontato da uno specchio rotondo XXL
- Lampada applique
- Colonna portaoggetti sospesa
- Doccia senza coperchio 100x80 cm con piatto ultrapiatto e porta alta in vetro
- Colonna doccia regolabile "Elle & Lui"
- Finestra con vetro satinato