

LIVING 2 HAB



Modelo presentado con opción de revestimiento Wild Grizzli de 4 lados, instalación horizontal

2 habitaciones

4 camas

**28 m² de superficie + 7 m² de terraza
int.**

9,45x4,45 m de tamaño*

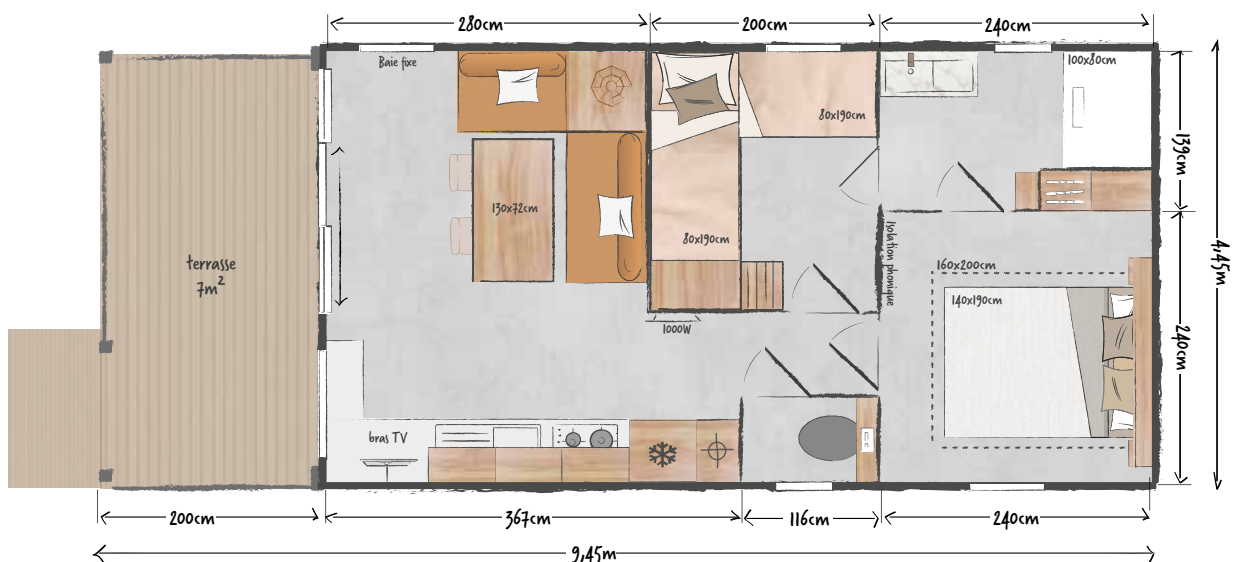
2,30 m altura int.

3,59 m altura ext.

*Dimensiones generales y superficie
interior de suelo y pared.

¡CON VISTAS!

Se trata de una distribución única de la zona de noche con acceso directo al aseo desde cada dormitorio. El «LIVING» puede ser un espacio de bar diseñado para compartir momentos de charla y entre amigos. ¡El diseño exterior es sobrio y se integra elegantemente en la ubicación Premium con vistas!



modelo Living 2 hab



DORMITORIO PRINCIPAL

- Cortina opaca de ancho completo
- Cabecero con estantes, luces de lectura y enchufes integrados
- Mesitas de noche de suelo
- Somier 140x190 cm, 18 láminas
- Armario empotrado de altura completa con puerta corrediza
- Acceso directo al aseo
- Insonorización entre el dormitorio principal y el dormitorio infantil

DORMITORIO CON ALTILLO

- Estor enrollable de lona
- Cama baja 80x190 cm con luz de lectura, enchufe y mesita de noche
- Cama en alto 80x190 cm accesible por escalera
- Iluminación de la cama en altillo mediante foco de techo controlado por interruptor de dos vías
- Armario con estantes bajo el altillo



COCINA

- Zona de bar interior
- Muebles de almacenaje altos de gran capacidad
- Campana incorporada
- Fregadero de resina con grifo de diseño
- Placa de cocción blanca de 4 fuegos
- Conjunto de muebles bajos equipados con tiradores de madera y 2 estantes tipo caja
- Cajones con rieles de extensión total
- Columna frigorífico-congelador / microondas
- Columna técnica que alberga el calentador de agua
- Soporte de TV

SALA DE ESTAR / SALÓN

- Mesa rectangular 130x72 cm con 2 sillas apilables in & out
- Sofá de esquina con patas y mesa de centro integrada
- Lámpara de techo
- Toma de corriente con puerto USB
- Persiana veneciana sobre ventanal fijo
- Gran espejo encima del sofá



CUARTO DE BAÑO EASY CLEAN

- Acceso directo desde cada dormitorio
- Lavabo efecto mármol, sobre mueble de metal lacado en gris, coronado con espejo redondo XXL
- Luminaria en aplique
- Columna de almacenaje colgante
- Ducha sin plato de 100 x 80 cm con plato extraplano y puerta alta de cristal
- Columna de ducha regulable «Elle & Lui»
- Ventana con cristal esmerilado

TERRAZA

- Barandilla de madera
- Ventanal corredero de tres hojas y ventanal fijo (ventana de rejillas opcional)

DE SERIE

- Conjunto de canalón/bajante redondo y metálico
- Convector de 1000 W
- Cableado de TV
- Ventilación alta y baja
- Calentador de agua hydropower
- Disyuntor general
- Colchón de espuma HR35 kg/m³, certificado OEKO TEX
- Detector de humo con garantía de 10 años
- Muebles de cocina con patas y zócalos de PVC
- Linóleo Grand Passage sin ftalatos
- Frigorífico congelador
- Iluminación 100 % LED
- Grifería de alta gama con certificado francés de conformidad sanitaria (ACS), mezcladores de cartucho C3 con posición central fría y limitador de caudal 7l/min (fregadero y lavabo)
- Aislamiento reforzado suelo 100 mm y techo 200 mm - lana de vidrio GR40
- WC colgantes



OPCIONES IDEALES

- Ventana y barra americana
- 2 taburetes altos in & out
- Ventana francesa en lugar de ventanal fijo en la sala de estar
- Secador de pelo

Datos no contractuales; el fabricante se reserva el derecho de modificar sus productos en cualquier momento sin previo aviso. Los elementos decorativos, los microondas y los televisores no están incluidos en las casas móviles.